

UNIDADE DE PRONTO ATENDIMENTO - 4º PAVIMENTO  
PLANTA - ELÉTRICO  
ESCALA: 1:75

Quadro de Cargas (380V) QD-ARC-3													
Circuito	Descrição	Esquema	Método de inst.	Tensão (V)	Pot. total (VA)	Pot. total (W)	Fases	Pot. - R (W)	Pot. - S (W)	Pot. - T (W)	FP	FF	FCT
136	TUE - Condensadora Multi - Split	F+N+T	D	220 V	3444	3100	S	3100	3100	3100	0.90	1.00	0.41
137	TUE - Condensadora Multi - Split	F+N+T	D	220 V	3444	3100	T	3100	3100	3100	0.90	1.00	0.41
138	TUE - Condensadora Multi - Split	F+N+T	D	220 V	3444	3100	S	3100	3100	3100	0.90	1.00	0.41
139	TUE - Condensadora Multi - Split	F+N+T	D	220 V	3444	3100	T	3100	3100	3100	0.90	1.00	0.41
140	TUE - Condensadora Multi - Split	F+N+T	D	220 V	3444	3100	S	3100	3100	3100	0.90	1.00	0.41
141	TUE - Condensadora Multi - Split	F+N+T	D	220 V	3444	3100	T	3100	3100	3100	0.90	1.00	0.41
142	Condensadora Alimentadora	F+N+T	D	220 V	1386	1247	R	1247	1247	1247	0.90	1.00	0.41
143	TUE - Condensadora Multi - Split	F+N+T	D	220 V	3444	3100	R	3100	3100	3100	0.90	1.00	0.41
TOTAL					25497	22947	R+S+T	7447	8300	6200			

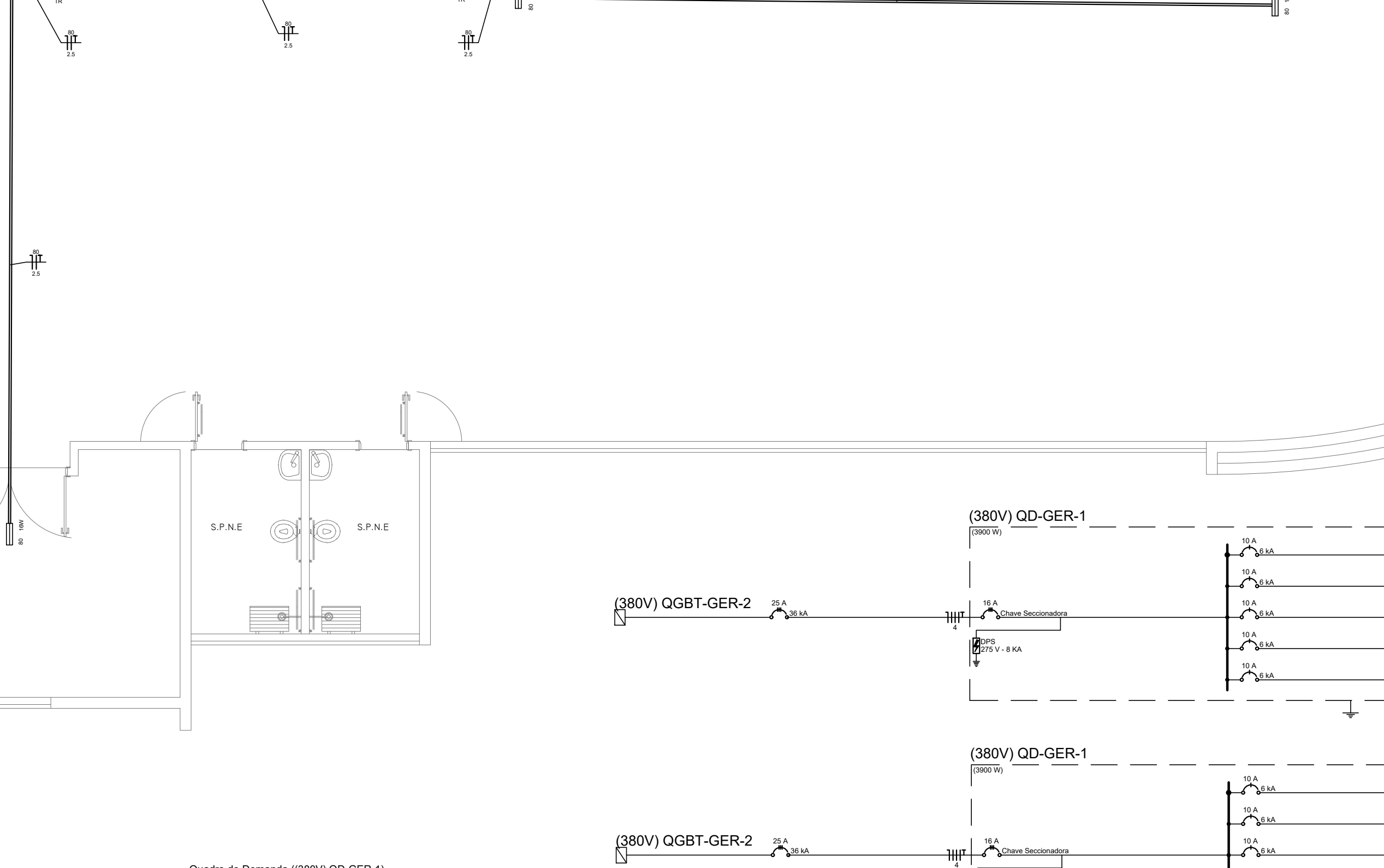
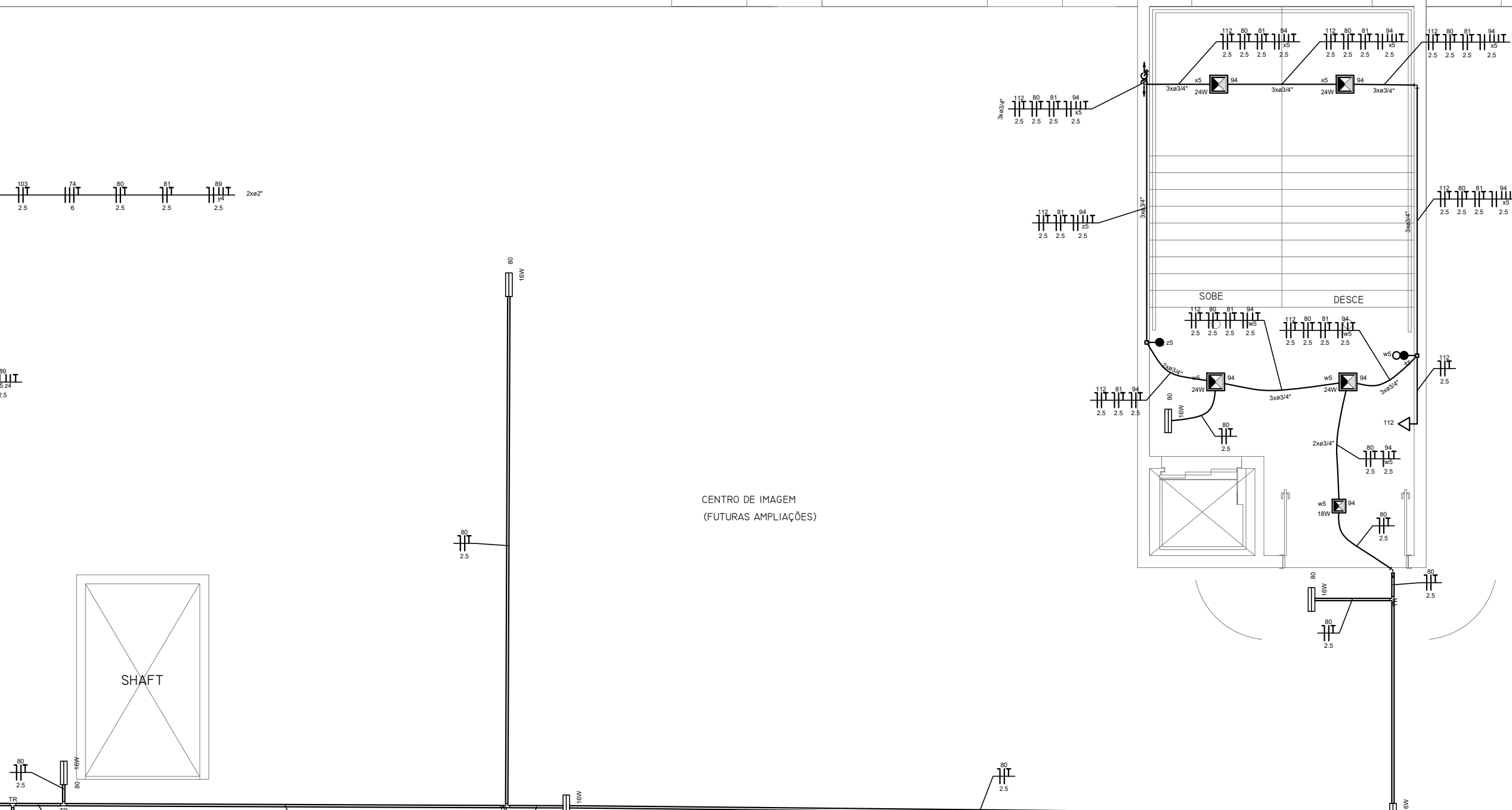
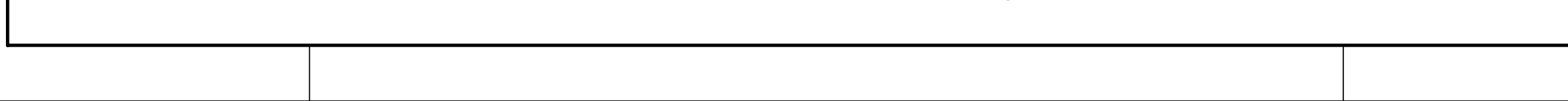
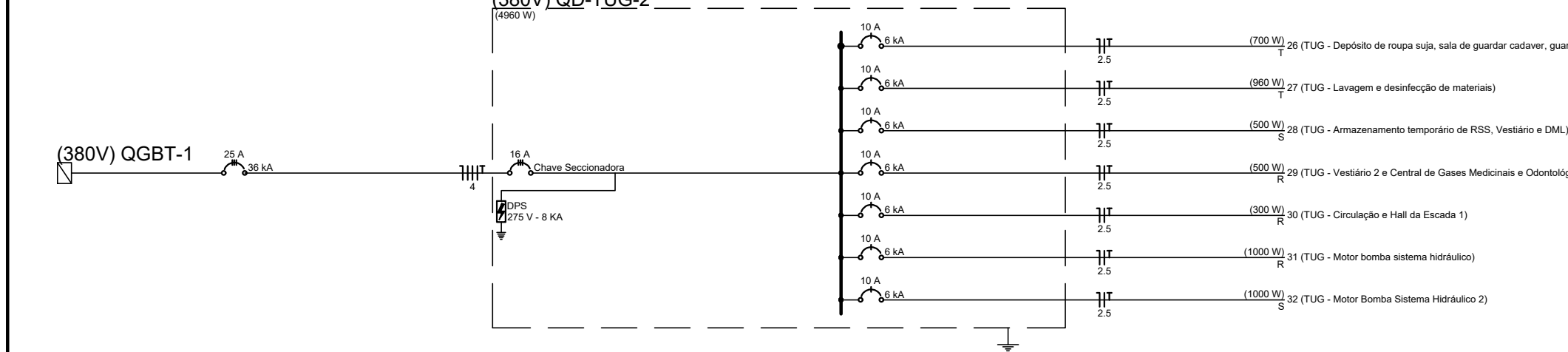
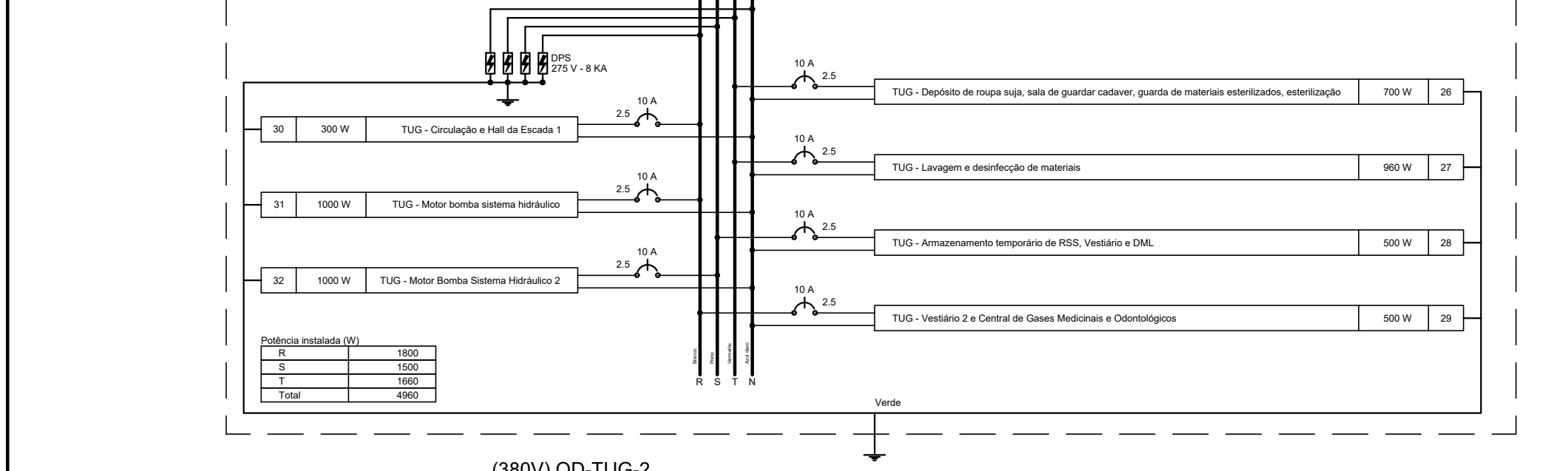
Quadro de Cargas (380V) QD-TUE-3													
Circuito	Descrição	Esquema	Método de inst.	Tensão (V)	Pot. total (VA)	Pot. total (W)	Fases	Pot. - R (W)	Pot. - S (W)	Pot. - T (W)	FP	FF	FCT
113	TUE - Chuveiro Elétrico SPNE 8	F+N+T	D	220 V	5400	5400	S	5400	5400	5400	1.00	1.00	0.40
114	TUE - Chuveiro Elétrico SPNE 10	F+N+T	D	220 V	5400	5400	T	5400	5400	5400	1.00	1.00	0.40
115	TUE - Chuveiro Elétrico SPNE 6	F+N+T	D	220 V	5400	5400	R	5400	5400	5400	1.00	1.00	0.40
116	TUE - Chuveiro Elétrico SPNE 8	F+N+T	D	220 V	5400	5400	T	5400	5400	5400	1.00	1.00	0.40
TOTAL					21600	21600	R+S+T	10800	5400	5400			

Quadro de Cargas (380V) QD-TUE-4													
Circuito	Descrição	Esquema	Método de inst.	Tensão (V)	Pot. total (VA)	Pot. total (W)	Fases	Pot. - R (W)	Pot. - S (W)	Pot. - T (W)	FP	FF	FCT
117	TUE - Chuveiro Elétrico SPNE 9	F+N+T	D	220 V	5400	5400	S	5400	5400	5400	1.00	1.00	0.40
118	TUE - Chuveiro Elétrico SPNE 10	F+N+T	D	220 V	5400	5400	T	5400	5400	5400	1.00	1.00	0.40
119	TUE - Chuveiro Elétrico SPNE 11	F+N+T	D	220 V	5400	5400	R	5400	5400	5400	1.00	1.00	0.40
120	TUE - Chuveiro Elétrico SPNE 12	F+N+T	D	220 V	5400	5400	R	5400	5400	5400	1.00	1.00	0.40
TOTAL					21600	21600	R+S+T	10800	5400	5400			

Quadro de Cargas (380V) QD-TUE-5													
Circuito	Descrição	Esquema	Método de inst.	Tensão (V)	Pot. total (VA)	Pot. total (W)	Fases	Pot. - R (W)	Pot. - S (W)	Pot. - T (W)	FP	FF	FCT
151	TUE - Chuveiro Elétrico SPNE 1	F+N+T	D	220 V	5400	5400	S	5400	5400	5400	1.00	1.00	0.40
152	TUE - Chuveiro Elétrico SPNE 2	F+N+T	D	220 V	5400	5400	T	5400	5400	5400	1.00	1.00	0.40
153	TUE - Chuveiro Elétrico SPNE 3	F+N+T	D	220 V	5400	5400	R	5400	5400	5400	1.00	1.00	0.40
154	TUE - Chuveiro Elétrico SPNE 4	F+N+T	D	220 V	5400	5400	R	5400	5400	5400	1.00	1.00	0.40
TOTAL					21600	21600	R+S+T	10800	5400	5400			

Quadro de Cargas (380V) QD-TUG-2													
Circuito	Descrição	Esquema	Método de inst.	Tensão (V)	Pot. total (VA)	Pot. total (W)	Fases	Pot. - R (W)	Pot. - S (W)	Pot. - T (W)	FP	FF	FCT
25	TUG - Depósito de roupa suja, sala de guardar calçados, guarda de materiais esterilizados, esterilização	F+N+T	D	220 V	5400	5400	S	5400	5400	5400	1.00	1.00	0.40
26	TUG - Lavagem e desinfecção de materiais	F+N+T	D	220 V	5400	5400	T	5400	5400	5400	1.00	1.00	0.40
27	TUG - Lavagem e desinfecção de materiais	F+N+T	D	220 V	5400	5400	R	5400	5400	5400	1.00	1.00	0.40
28	TUG - Armazenamento temporário de RBS, Vestibulo e DML	F+N+T	D	220 V	5400	5400	S	5400	5400	5400	1.00	1.00	0.40
29	TUG - Vestibulo 2 e Central de Gaseificação e Climatização	F+N+T	D	220 V	5400	5400	T	5400	5400	5400	1.00	1.00	0.40
30	TUG - Circulação e Hall da Escada 1	F+N+T	D	220 V	5400	5400	R	5400	5400	5400	1.00	1.00	0.40
31	TUG - Motor Bomba Sistema Hidráulico 2	F+N+T	D	220 V	1200	1000	R	1000	1000	1000	0.82	1.00	0.40
32	TUG - Motor Bomba Sistema Hidráulico 2	F+N+T	D	220 V	1200	1000	S	1000	1000	1000	0.82	1.00	0.40
TOTAL					3800	4900	R+S+T	1800	1300	1600			

Quadro de Demanda (380V) QD-TUG-2													
Tipo de carga	Potência instalada (VA)	Fator de demanda (Kva)	Demanda (KVA)	Tipo de carga	Potência instalada (VA)	Fator de demanda (Kva)	Demanda (KVA)						
Centro de diagnóstico/imagens futuras ampliação	22	0.20	0.61	Chuveiro Elétrico e Autoclave	12	0.20	0.61						
Reserva	4.59			TOTAL			2.44						



UNIDADE DE PRONTO ATENDIMENTO - 4º PAVIMENTO  
PLANTA - ELÉTRICO  
ESCALA: 1:75

Quadro de Cargas (380V) QD-GER-1													
Circuito	Descrição	Esquema	Método de inst.	Tensão (V)	Pot. total (VA)	Pot. total (W)	Fases	Pot. - R (W)	Pot. - S (W)	Pot. - T (W)	FP	FF	FCT
53	TUG - Emergência 4 salas, posto de enfermagem	F+N+T	B1	220 V	1222	1100	S	1100	1100	1100	0.90	1.00	0.38
54	TUE - Cadeira odontológica	F+N+T	B1	220 V	217	200	T	200	200	200	0.90	1.00	0.38
55	TUE - Autoclave de emergência odontológica	F+N+T	B1	220 V	800	800	R	800	800	800	1.00	1.00	0.38
56	TUG - Emergência odontológica, radiologia, comando, laudos	F+N+T	B1	220 V	889	800	R	800	800	800	1.00	1.00	0.38
57	TUG - Gesso e restrição de fraturas, suturas e curativos, sala para exames diferenciados	F+N+T	B1	220 V	1111	1000	T	1000	1000	1000	0.90	1.00	0.38
TOTAL					4240	3900	R+S+T	3800	1100	1200			

Quadro de Cargas (380V) QD-TUG-5													
Circuito	Descrição	Esquema	Método de inst.	Tensão (V)	Pot. total (VA)	Pot. total (W)	Fases	Pot. - R (W)	Pot. - S (W)	Pot. - T (W)	FP	FF	FCT
95	TUG - Observação adulto 3 "12 letas"	F+N+T	B1	220 V	1333	1200	S	1200	1200	1200	0.90	1.00	0.41
96	TUG - Observação adulto 3 "12 letas"	F+N+T	B1	220 V	1333	1200	T	1200	1200	1200	0.90	1.00	0.41
97	TUG - Isolamento 1, SPNE 10, SPNE 11, Isolamento 2, posto de enfermagem, circulação	F+N+T	B1	220 V	1333	1200	S	1200	1200	1200	0.90	1.00	0.41
98	TUG - Observação adulto 3 "12 letas", SPNE 7, SPNE 8, SPNE 9, SPNE 10, SPNE 11, Isolamento 2, posto de enfermagem, circulação	F+N+T	B1	220 V	1333	1200	T	1200	1200	1200	0.90	1.00	0.41
99	TUG - Copo	F+N+T	B1	220 V	1567	1600	S	1600	1600	1600	0.90	1.00	0.41
100	TUG - Plantaio, estar funcionário, SPNE 9, SPNE 10, DML	F+N+T	B1	220 V	1567	1600	R	1600	1600	1600	0.90	1.00	0.41
101	TUG - Circulação 2, sala 11, circulação 3, recepção, hall escada 1, SPNE 9, SPNE 10, circulação	F+N+T	B1	220 V	1567	1600	T	1600	1600	1600	0.90	1.00	0.41
102	TUG - Copo 3	F+N+T	B1	220 V	1567	1600	T	1600	1600	1600	0.90	1.00	0.41
103	TUG - Hall escada 1 - 3, 4 e cobertura	F+N+T	D	220 V	667	600	R	600	600	600	0.90	1.00	0.41
TOTAL					12602	11400	R+S+T	2780	4380	4260			

Quadro de Cargas (380V) QD-TUG-6													
Circuito	Descrição	Esquema	Método de inst.	Tensão (V)	Pot. total (VA)	Pot. total (W)	Fases	Pot. - R (W)	Pot. - S (W)	Pot. - T (W)	FP	FF	FCT
104	TUG - Observação adulto 2 - 12 letas	F+N+T	B1	220 V	1444	1300	T	1300	1300	1300	0.90	1.00	0.40
105	TUG - Observação adulto 2 - 12 letas (posto de enfermagem)	F+N+T	B1	220 V	1667	1500	T	1500	1500	1500	0.90	1.00	0.40
106	TUG - Observação adulto 1 - 12 letas (posto de enfermagem, SPNE 4)	F+N+T	B1	220 V	1489	1340	S	1340	1340	1340	0.90	1.00	0.40
107	TUG - Copo 2	F+N+T	B1	220 V	1567	1600	S	1600	1600	1600	0.90	1.00	0.40
108	TUG - Copo 2	F+N+T	B1	220 V	1567	1600	T	1600	1600	1600	0.90	1.00	0.40
109	TUG - Circulação, sala de espera pediátrica, hall escada 2, SPNE 1, SPNE 2	F+N+T	B1	220 V	867	780	S	780	780	780	0.90	1.00	0.40
110	TUG - Observação pediátrico 12 letas	F+N+T	B1	220 V	1333	1200	R	1200	1200	1200	0.90	1.00	0.40
111	TUG - Observação pediátrico 12 letas	F+N+T	B1	220 V	1444	1300	R	1300	1300	1300	0.90	1.00	0.40
112	TUG - Hall escada 2 - 3, 4 e cobertura	F+N+T	D	220 V	444	400	R	400	400	400	0.90	1.00	0.40
TOTAL					22202	11100	R+S+T	3900	3430	4340			

Quadro de Cargas (380V) QD-ARC-4													
Circuito	Descrição	Esquema	Método de inst.	Tensão (V)	Pot. total (VA)	Pot. total (W)	Fases	Pot. - R (W)	Pot. - S (W)	Pot. - T (W)	FP	FF	FCT
144	TUE - Condensadora Multi - Split	F+N+T	D	220 V	3444	3100	S	3100	3100	3100	0.90	1.00	0.41
145	TUE - Condensadora Multi - Split	F+N+T	D	220 V	3444	3100	T	3100	3100	3100	0.90	1.00	0.41
146	TUE - Condensadora Multi - Split	F+N+T	D	220 V	3444	3100	S	3100	3100	3100	0.90	1.00	0.41
147	TUE - Condensadora Multi - Split	F+N+T	D	220 V	3444	3100	T	3100	3100	3100	0.90	1.00	0.41
148	TUE - Condensadora Multi - Split	F+N+T	D	220 V	3444	3100	R	3100	3100	3100	0.90	1.00	0.41
149	TUE - Condensadora Multi - Split	F+N+T	D	220 V	3444	3100	R	3100	3100	3100	0.90	1.00	0.41
150	TUE - Condensadora Multi - Split	F+N+T	D	220 V	3444	3100	R	3100	3100	3100	0.90	1.00	0.41
TOTAL					24111	21700	R+S+T	9300	6000	6000			

Quadro de Demanda (380V) QD-TUE-1													
Tipo de carga		Potência instalada (kVA)	Potência de demanda (%)	Demanda (kVA)									
Chuveiro Elétrico e Autoclave / tabela 14 ND 5.1		27,00	70,00	18,90									
			TOTAL	18,90									